



¿Qué es la sífilis?

La sífilis es una enfermedad de transmisión sexual (ETS) que afecta a personas de todos los sexos y que, sin tratamiento, puede causar graves problemas de salud. La infección se desarrolla en etapas y cada etapa puede tener diferentes signos y síntomas.

¿Cómo se propaga la sífilis?

Usted puede contraer la sífilis por tener contacto directo con una llaga de sífilis durante las relaciones sexuales vaginales, anales u orales. La sífilis puede transmitirse de una madre con sífilis a su bebé por nacer. No puede contraer sífilis a través del contacto casual con objetos, como:

- asientos de inodoros, manijas de puertas, piscinas, jacuzzis, bañeras, o por compartir ropa o utensilios para comer.

¿Cómo puedo reducir mi riesgo de contraer sífilis?

La única forma de evitar por completo las ETS es no tener sexo vaginal, anal u oral. Los condones previenen la propagación de la sífilis al evitar el contacto con una llaga. A veces, las llagas ocurren en áreas que no están cubiertas por un condón, y el contacto con estas llagas aún puede transmitir la sífilis.

¿Estoy en riesgo de contraer sífilis?

Cualquier persona sexualmente activa puede contraer sífilis, pero su riesgo es mayor si usted:

- Tiene relaciones sexuales sin protección
- Es un hombre que tiene sexo con hombres
- Vive con el VIH
- Ha tenido relaciones sexuales con alguien que dio positivo en la prueba de sífilis
- Dio positivo para otra ETS, como clamidia, gonorrea o herpes

Para obtener más información y ubicación de servicio escanee aquí.



¿Cuáles son los signos y síntomas de la sífilis?

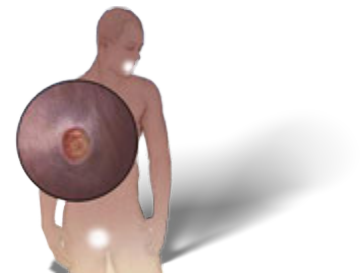
Hay cuatro etapas de la sífilis (primaria, secundaria, latente y terciaria). Cada etapa tiene diferentes signos y síntomas.

Etapa primaria

Durante la primera etapa (primaria) de la sífilis, es posible que notes una sola llaga o varias llagas. La llaga es el lugar por donde la sífilis entró en el cuerpo. Las llagas generalmente ocurren en, sobre o alrededor del:

- pene, vagina, ano, recto, labios o en la boca.

Estas llagas suelen ser (pero no siempre) firmes, redondas e indoloras.



Etapa Secundaria

Durante la etapa secundaria, es posible que tenga erupciones en la piel y/o llagas en la boca, la vagina o el ano. Esta etapa generalmente comienza con una erupción en una o más áreas de su cuerpo. La erupción puede estar en las palmas de las manos y/o en la planta de los pies y verse áspera, roja o marrón rojizo.



Etapa Latente

La etapa latente de la sífilis es un periodo en el que no hay signos o síntomas visibles. Sin tratamiento, puede continuar teniendo sífilis en su cuerpo durante años.

Etapa Terciaria

Cuando no se trata, las personas pueden desarrollar complicaciones conocidas como sífilis terciaria. La sífilis no es contagiosa en este momento, pero la infección daña los órganos internos, incluidos el cerebro, los nervios, los ojos, el corazón, los vasos sanguíneos, el hígado, los huesos y las articulaciones. Este daño puede resultar en la muerte.

